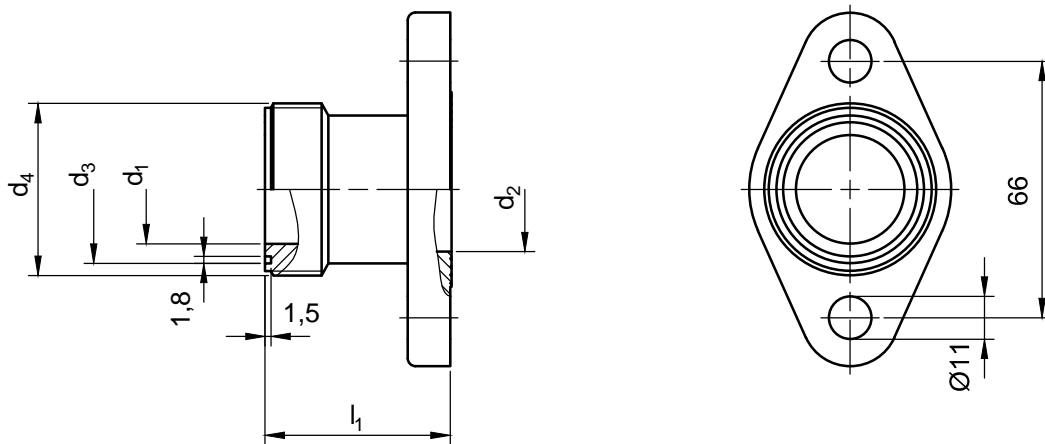


Flansch mit Rotalockanschluss Flange with Rotalock Connection



Standard - Freonausführung (Kombinationsbeschichtung Kupfer/Zinn) standard type Freon (combination coating copper/tin)

Order Number	d ₁	d ₂	d ₃	d ₄	l ₁
590 212 000	19	19	25,3	1 1/4-12 UNF	33,5
590 213 000	31	27	38	1 3/4-12 UN	48

Ausführung

Die Flansche sind nach DIN 3158 und E-DIN EN 12284 ausgelegt.

Sie weisen folgende Merkmale auf:

- Stahlgehäuse, hartgelötet; Sonderausführung mit NH₃-beständigem Lot auf Anfrage;
- Oberflächenkombinationsbeschichtung Kupfer/Zinn. Diese Beschichtung gewährleistet einen Korrosionsschutz bis zum Einbau, bei trockenem Transport und Lagerung in trockenen, geheizten Räumen und der nachfolgenden Anlagenfarbgebung. Falls keine Anlagenfarbgebung erfolgt, sind die Flansche mit einem separaten Korrosionsschutz zu versehen. Dabei ist die DIN378-2 einzuhalten.

Kennwerte:

Prüfdruck: 65 bar
 Einsatzmedien: Kältemittel nach EN 378-1
 Standard: EN 378-1 (2008) DGRL Fluidgruppe 2
 und dazugehörige Kältemaschinenöle nach DIN 51503-1

Feature/Design

The flanges are designed by DIN 3158 and E-DIN EN 12284

They show the following features:

- Casing of steel, tight soldering; special version with NH₃-steady plumb bob on request;
- Surfaces combined Cu/Sn coating. This kind of coating provides for a corrosion protection until the flanges are installed, if they are handled and stored in dry, heated rooms, and the subsequent coloring. If no specific color is applied the flanges shall be provided with a separate corrosion protection system. The DIN EN 378-2 standard must be kept.

Parameters

test pressure: 65 bar
 medium: refrigerant medium EN 378-1
 standard: EN 378-1 (2008) DGRL group 2
 and pertinent refrigerator oils by DIN 51503-1